

PRILOGA 2: PRIKAZ STANJA PROSTORA

Osnovni podatki za območje prostorskega akta

Velikost območja SD UN: območje obravnave je veliko 24.965,89 m².

Veljavni prostorski akti

Veljavni prostorski akt na obravnavnem območju je Odlok o občinskem prostorskem načrtu Občine Hrastnik (Uradni vestnik Zasavja, št. 2/16 in 5/25).

Bilanca površin namenske rabe

Območje SD UN je po podrobnejši namenski rabi prostora opredeljeno kot:

- območje energetske infrastrukture (E) v velikosti ca. 6018,52 m²
- območje okoljske infrastrukture (O) v velikosti ca. 10747,08 m²
- območje drugih kmetijskih zemljišč (K2) v velikosti ca. 6307,41 m²
- območje gozdnih zemljišč (G) v velikosti ca. 1892,88 m²

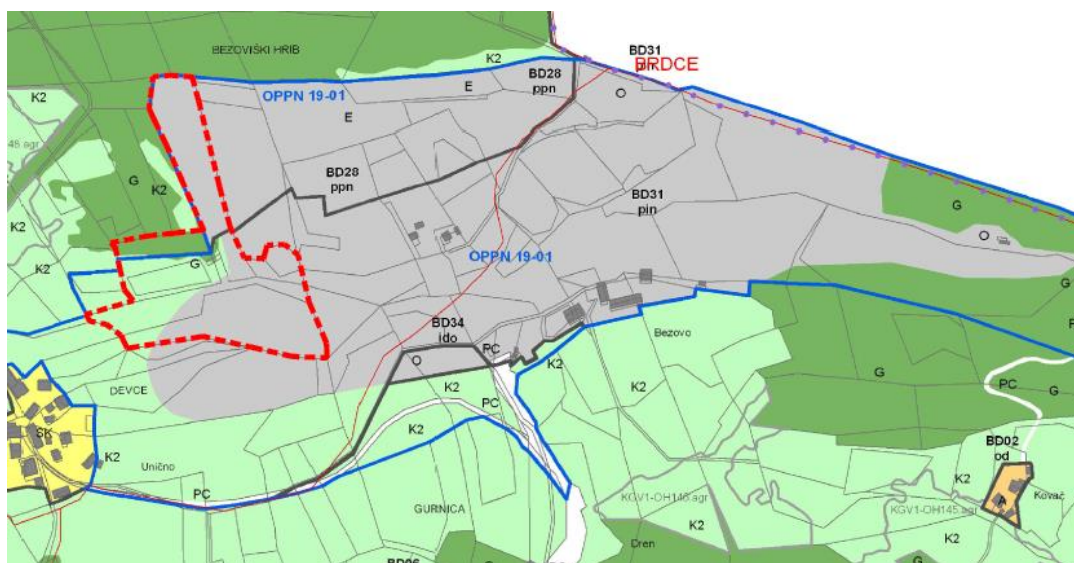
Obstoječa osnovna/podrobnejša namenska raba prostora (PNRP) po enotah urejanja prostora:

- del EUP BD28 - območje energetske infrastrukture (E)
- del EUP BD31 - območje okoljske infrastrukture (O), območje drugih kmetijskih zemljišč (K2) ter v manjšem delu območje gozdnih zemljišč (G)
- del EUP KGV1 - območje drugih kmetijskih zemljišč (K2) ter v manjšem delu območje gozdnih zemljišč (G)

Enota urejanja prostora:

SD UN obsega naslednje enote urejanja prostora:

- del EUP BD28
- del EUP BD31
- del EUP KGV1



Slika 1: Izsek iz OPN Občine Hrastnik s prikazom meje SD UN (vir: OPN Hrastnik)

VARSTVENIMI REŽIMI:

- **Kulturna dediščina:** na obravnavanem območju ni objektov ali območij varstva kulturne dediščine.
- **Območja ohranjanja narave:** na obravnavanem območju ni objektov ali območij ohranjanja narave.
- **Poplavno ogrožena območja:** območje obravnave ni poplavno.
- **Ogrožena območja:**
 - Po opozorilni karti verjetnosti pojavljanja zemeljskih in hribinskih plazov (SKUPNA-GeoZS.) se severni del območja nahaja znotraj zelo velike verjetnosti pojavljanja plazov. Preostali del območja se nahaja znotraj velike in majhne verjetnost pojavljanja plazov. (vir: Atlas voda).
 - Erozijska območja – opozorilna karta erozije. Severozahodni del območja se nahaja znotraj erozijskega območja, kjer veljajo običajni zaščitni ukrepi.(vir: Atlas voda)
- **Potresna ogroženost:** upošteva se projektni pospešek tal v (g) 0.225.
- **Vodovarstvena območja:** območje leži zunaj območij vodovarstvenih pasov vodnih virov.
- **Varovalni pasovi in GJI:** območje leži zunaj območij varovalnih pasov GJI.



Legenda:

3. VARSTVENI REŽIMI

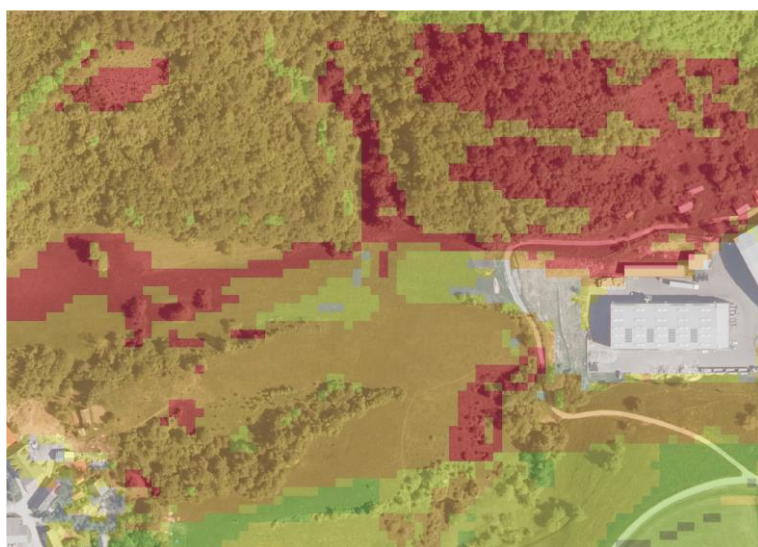


Slika 2: Prikaz varstvenih režimov (vir: OPN)



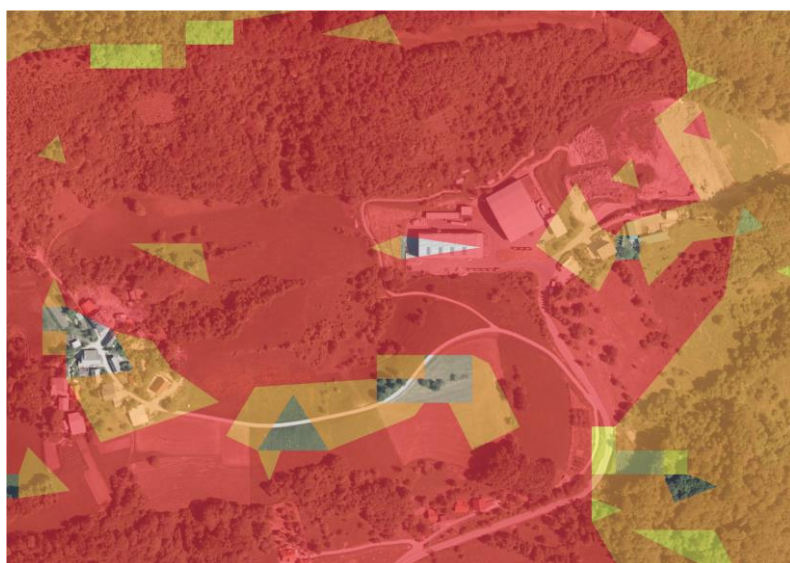
- Opozorilno območje - strogo varovanje
- Opozorilno območje - zahtevni zaščitni ukrepi
- Opozorilno območje - običajni zaščitni ukrepi

Slika 3: Erozijska območja – opozorilna karta erozije. Severozahodni del območja se nahaja znotraj erozijskega območja – običajni zaščitni ukrepi. (vir: Atlas voda)



- Zanemarljiva stopnja verjetnosti pojavljanja
- Zelo majhna stopnja verjetnosti pojavljanja
- Majhna stopnja verjetnosti pojavljanja
- Srednja stopnja verjetnosti pojavljanja
- Velika stopnja verjetnosti pojavljanja
- Zelo velika stopnja verjetnosti pojavljanja

Slika 4: Opozorilna karta verjetnosti pojavljanja zemeljskih in hribinskih plazov SKUPNA-GeoZS. Severni del območja se delno nahaja znotraj zelo velike verjetnosti pojavljanja plazov. Preostali del območja se nahaja znotraj velike in majhne verjetnosti pojavljanja plazov. (vir: Atlas voda)



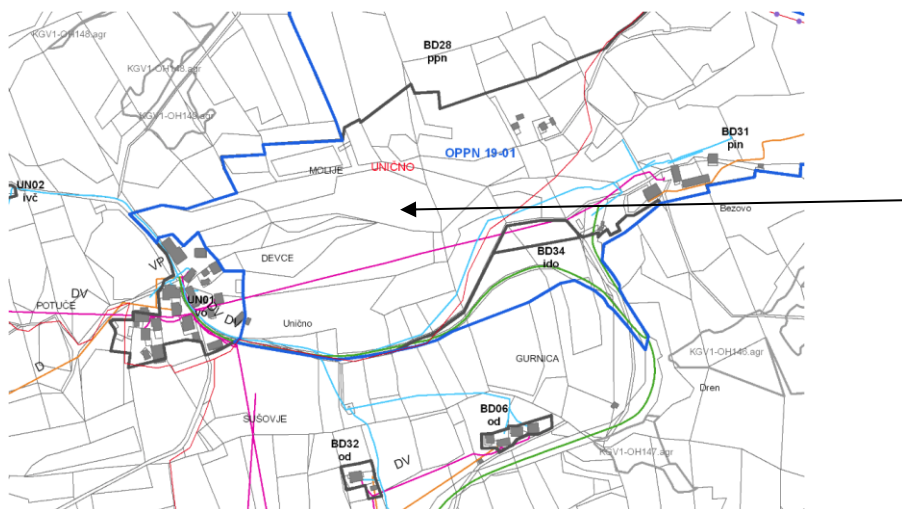
- Zelo velika verjetnost pojavljanja plazov
- Velika verjetnost pojavljanja plazov
- Srednja verjetnost pojavljanja plazov
- Majhna verjetnost pojavljanja plazov
- Zelo majhna verjetnost pojavljanja plazov

Slika 5: Plazljiva območja (vir: Atlas voda)



Slika 6: Prikaz ogroženih območij, fluvialne in pluvialne poplave prikazane z modro barvo (vir: Atlas voda)

GOSPODARSKA JAVNA INFRASTRUKTURA



Legenda

2. GOSPODARSKA JAVNA INFRASTRUKTURA

Prometno omrežje	Elektro omrežje	Koridorji visokonapetostnih daljnovodov	Vodovodno omrežje	Okoljska infrastruktura
avtocesta	distribucijsko omrežje	DV400	primarni vod	kanalizacijski vodi
regionalna cesta;	Prenosno omrežje	DV220	Črpališče	čistilna naprava
lokalna cesta	110	DV110	Vodohran	območje za ravnanje z odpadki
javna pot	220	DV400_načrtovan		Elektronske komunikacije
kolesarska pot	400			telekomunikacijski vod
postajališča JPP	Prenosno omrežje_predvideno			
	110			

Slika 7: Prikaz gospodarske javne infrastrukture (vir: OPN Občine Hrastnik)